

2015-09 – Inspection d'issues de secours de toit d'autocar

Créé: 16 Avril, 2015

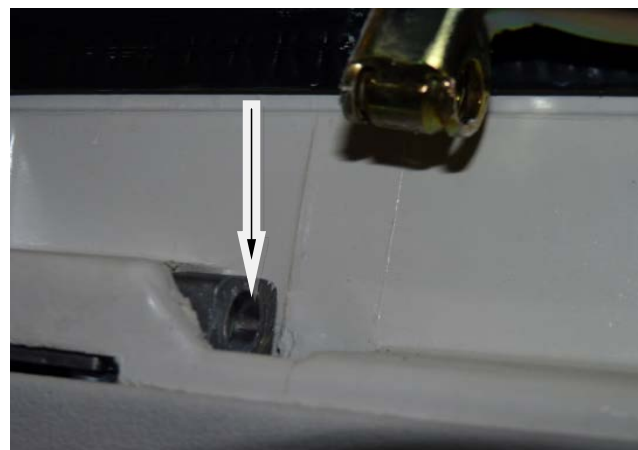
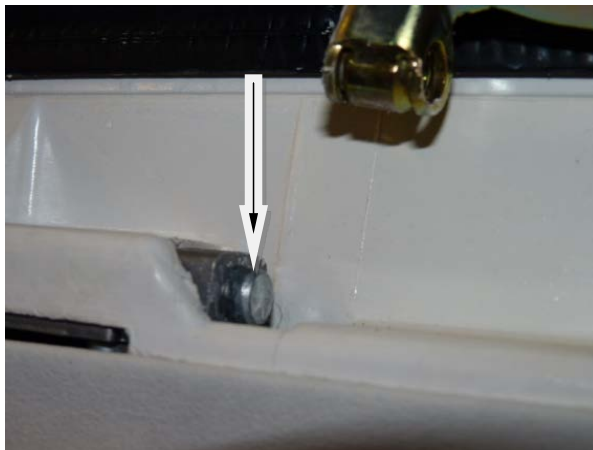
Révisé: 27 Avril, 2017

Résumé

Ce *Bulletin d'inspection* donne des informations sur certains autocars plus récents. Dans certains autocars, les issues de secours de toit peuvent être utilisées comme toit ouvrant électrique. Le toit ouvrant est contrôlé à distance par le conducteur. Ce bulletin donne de l'information sur la procédure d'inspection pour pouvoir établir l'opération adéquate des issues de secours.

Contexte

Le point de pivot des charnières des issues de toit est aussi utilisé comme mécanisme permettant d'enlever le toit. Sur le côté opposé à la poignée, l'axe du pivot rétractable est opéré par un câble de métal qui est situé dans un tube de plastique. Cette configuration mécanique d'issue de toit peut présenter de la rouille.



Directives

Dû à la présence possible de rouille du mécanisme de relâchement, l'issue de secours de toit doit être complètement déployée durant l'inspection de façon à s'assurer de son bon fonctionnement.